



ARTISTI PER MUS-E

ASTA ARTE CONTEMPORANEA
a sostegno del *Progetto Mus-e*

conduce LIANA PASTORIN



giovedì 11 maggio 2017 > 18:30

SPAZIOBIANCO via Saluzzo 23/bis Torino

preview lunedì 8 maggio 2017 18:30 > 21:00
esposizione 9/10 maggio 16:30 > 19:30

www.mus-e.torino.it

Per info e contatti;
mus-e.torino@libero.it
stefania.dassi@gmail.com



CORRADO **AMBROGIO** SIMONA **BALMA**
MION SILVIA **BECCARIA** DEA **BELUSCO**
MAURO **BIFFARO** ITALO **BOLANO**
DOMENICO **BORRELLI** FRANCESCO
CASORATI GIANNI **COLONNA** FILIPPO
CENTENARI OCTAVIO **FLOREAL**
MARIO **GAMBA** MARCO **GASTINI**
FABRIZIO **GAVATORTA** GHISSBROSS
PIERO **GILARDI** GIORBERTONORO
RAFFAELLA **GIORCELLI** CLAUDIA
GIRAUDO GIORGIO **GRIFFA** ENRICO
IULIANO JINS ANDREA **MAINA**/
GABRIELE **ARTUSIO** LUIGI **MAINOLFI**
ADA **MASCOLO** DANIELA **MONACI**
ERNESTO **MORALES** BARBARA
NEJROTTI CIRO **PALUMBO** CRISTIANO
PICCINELLI SILVIO **ROSSO** FRANCESCO
SENA MARCO **SILOMBRIA** PIERO
SIMONDO **SAVERIO** **TODARO** **TRULY**
URBAN ARTISTS SALVATORE **ZITO**



IL PROGETTO MUS-E

MUS-E (Musique Europe) è un progetto culturale dedicato alle scuole primarie dove si riscontrano criticità innescate da fattori diversi quali la presenza multietnica, il disagio sociale e la disabilità. MUS-E si propone di contrastare, attraverso laboratori artistici, tali criticità, a partire dai più piccoli, individuando nelle differenze culturali una ricchezza e un'occasione preziosa per educare alla conoscenza ed al rispetto reciproco. L'obiettivo è promuovere la relazione, la socializzazione e lo scambio di esperienze, utilizzando lo strumento culturale dell'arte, nelle sue diverse forme espressive. Il Progetto prende avvio a Torino nell'anno scolastico 2001/02 nelle scuole materne, elementari e medie di Porta Palazzo, per scelta dell'Assessore al Sistema Educativo della Città. Nell'ottobre 2003 si costituisce l'Associazione Mus-e Torino Onlus e il Progetto Mus-e si è progressivamente esteso ad un numero crescente di realtà scolastiche cittadine. Attualmente il Progetto coinvolge 168 classi (4200 bambini) di 19 scuole elementari e 14 Scuole per l'Infanzia (600 bambini di 5 anni).



“E’ la reazione dei bambini, la loro gioia di imparare a danzare, a cantare, a vivere insieme, è questo che ci dà gioia. Questo dovrebbe guidare il mondo intero”
Yehudi Menuhin

Mus-E nasce nel 1993 dalla collaborazione di Yehudi Menuhin, celebre violinista e direttore d'orchestra, con W. Schmitt, direttore del Conservatorio di Berna. I due artisti si ispirano alle idee di Zoltan Kodaly (1882-1967), compositore, filosofo ed educatore ungherese, sostenitore dell'importanza della musica come parte integrante dell'educazione del bambino, poiché capace di migliorare l'uomo e al contempo profonda espressione delle proprie radici culturali. Yehudi Menuhin nel 1991 istituisce a Bruxelles la Fondazione che porta il suo nome (International Yehudi Menuhin Foundation) e dà vita, nel 1994, al progetto Mus-E, divulgando in Europa e nel mondo un nuovo modo di pensare la scuola e la didattica attraverso l'arte. Oggi Mus-E è presente in diversi paesi europei e in Israele; in Italia coinvolge molte città: oltre 150 scuole, più di 500 classi, 12.000 bambini.

CORRADO AMBROGIO



PAPALLA, 2013

32x32 cm

stampa inkjet su carta fotografica, incorniciata



SIMONA BALMA MION

SOTTO IL DIVANO, 2007
150x80 cm
pittura a olio, stampa digitale, tecniche miste

S I L V I A B E C C A R I A



EFFETTO NOTTE *omaggio a Truffaut*, 2009
59x135 cm
tessitura lino/cotone, celluloido (pellicola super8)

D E A B E L U S C O



PALLA DI NEVE, 2017

80x100 cm
olio su tavola

MAURO BIFFARO



GALASSIA, 1996
100x100 cm
tempera su tela

I T A L O B O L A N O



CARTA N. 7815/2012, 2012
70x50 cm
acrilico su carta

DOMENICO BORRELLI

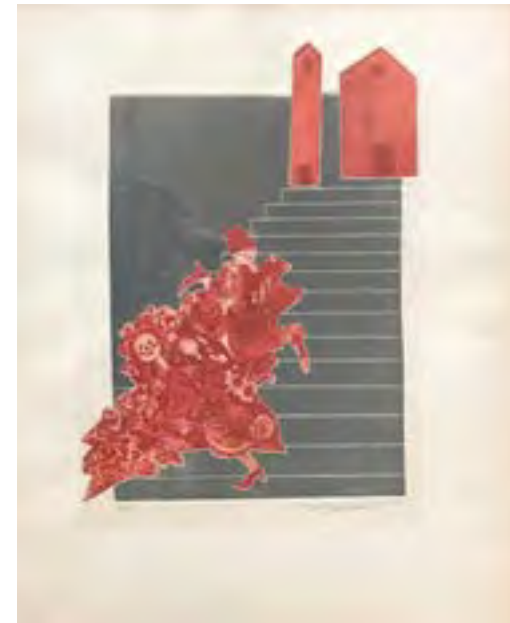


SENTIRSI, 2010

54x32 cm

stampa fotografica su marmo scolpito

FRANCESCO CASORATI



GLI SPOSI ROTTI, 1967
35x49 cm
incisione, tecnica mista su zinchi a due colori,
incorniciata

FILIPPO CENTENARI



FIGURA, 2008
41x41x12,5 cm
lycra, matita, fil di ferro e plexiglas

GIANNI COLONNA



GIORNO NOTTE, senza data
70x50 cm
olio su alluminio

OCTAVIO FLOREAL



COMPOSIZIONE, COSTRUENDO STRATEGIE, 2012

29x16 cm, 6 pezzi

fil di ferro e acrilico su passmuseum, incorniciata



FIUMANA(GP+HB), 2017

90x30 cm

bianco e nero, doppia esposizione in fase di ripresa con smartphone

stampa su carta cotone, incorniciata

M A R I O G A M B A

M A R C O G A S T I N I



B (7/12), 1996
75x105 cm
acquaforte e litografia



LA VIA DEL SALE, 2017
120x60 cm
acrilico su pannello di legno MDF

FABRIZIO GAVATORTA

G H I S S B R O S S
SARA e SIMONE GHIRLANDA



I AM WHAT I AM!, 2013

50x70 cm

tecnica mista (a mano e in digitale), stampa su tela 3/8

P I E R O G I L A R D I



CARAIBI, 2006
50x50x2 cm
poliuretano espanso in teca di plaxiglass

G I O B E R T O N O R O



CAMERA #5, 2006

82x56 cm

stampa fotografica su carta cotone Horse serie

RAFFAELLA GIORCELLI



VEDUTA TORINO. CORSO REGINA PRESSI LARGO BERARDI, 2014
24x18 cm
pennarello indelebile su vetro, incorniciata



VEDUTA TORINO. VIA PALLAVICINO, 2014
24x18 cm
pennarello indelebile su vetro, incorniciata



VEDUTA TORINO. LUNGO DORA FIRENZE/PASSERELLA MELLANO, 2014
24x18 cm
pennarello indelebile su vetro, incorniciata

CLAUDIA GIRAUDO



L'ARTE DEL TROVATORE, 2015

80x50 cm

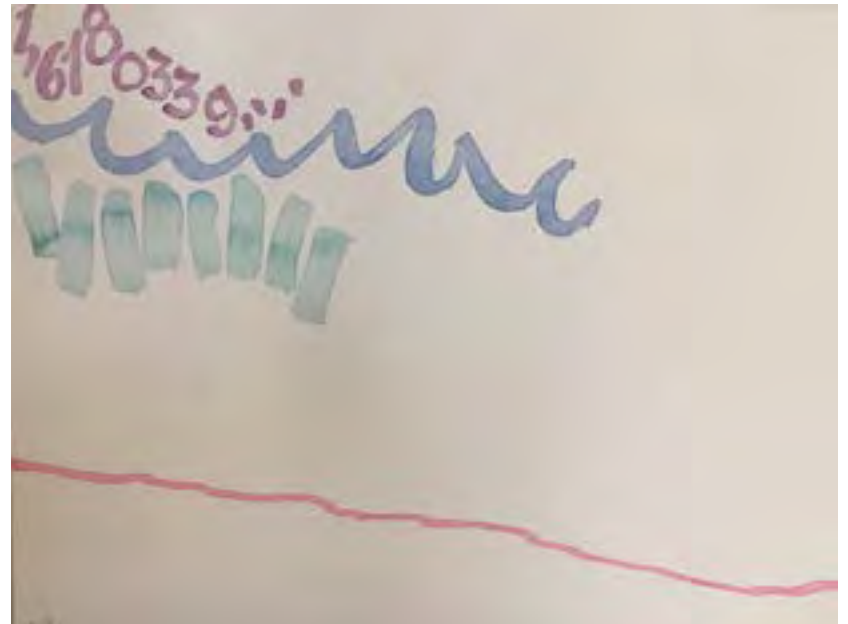
olio su tela

PAOLO GRASSINO



ECLISSE, 2017
50x70 cm
acrilico su carta

GIORGIO GRIFFA



CANONE AUREO, 2009
45,5x30,5 cm
acquarello di carta

ENRICO IULIANO



INTINTO NELL'ARIA, 2010

34x47 cm

intervento su stampa digitale, incorniciata

J I N S



IMMOBILIARE JINS©, 2017

35x50 cm

vernice acrilica su tela



SAILING BUILDING n. 6/20, 2016
43x61 cm
inkjet su carta cotone



TELL TAILS n. 3/20, 2016
43x61 cm
inkjet su carta cotone



REGULAR WAVES n. 6/20, 2016
43x61 cm
inkjet su carta cotone

GABRIELE ARTUSIO ANDREA MAINA

L U I G I M A I N O L F I



SENZA TITOLO

74x54 cm
acquatinta

A D A M A S C O L O



FLUX, 2006
113x211 cm
acquerello e china su carta

DANIELA MONACI



E GLI ALBERI ERANO RICAMI DI ARIA E DI ACQUA, 2003
50x49 cm
stampa lambda, 1/3



IN VOLO, 2016
50x60 cm
tecnica mista, stampa inchiostri serigrafici



MARI MIGRANTI III, 2012
40x30 cm
olio su tela



MARI MIGRANTI II, 2014
40x30 cm
olio su tela

ERNESTO MORALES

BARBARA NEJROTTI



PICCOLE ORME, 2017

25x31,5 cm

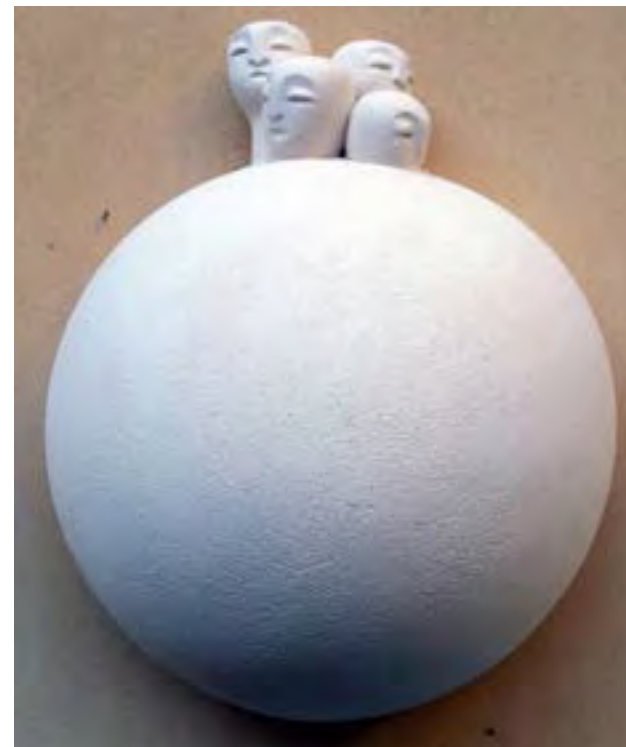
cucito su tela

C I R O P A L U M B O



LA TORRE DELLE STELLE, 2016
35x45 cm
olio su tela

CRISTIANO PICCINELLI

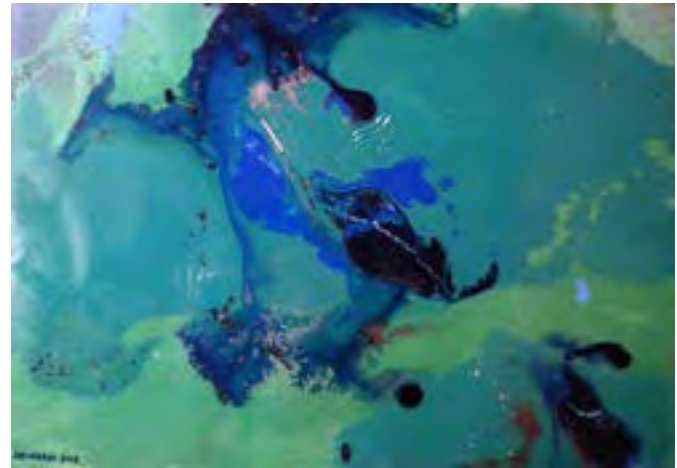


ATTENTI A NON SCIVOLARE, 2016

35x25x18 cm

argilla refrattaria

S I L V I O R O S S O



MARINA 2, 2002
34,5x25,3 cm
smalti su cartoncino

FRANCESCO SENA



STAGNO
40x30 cm
cera e foglie su tela

MARCO SILOMBRIA



FIORDIPIXEL, 2002

50X69,5 cm

tecnica mista a nove colori su carta Fabriano

P I E R O S I M O N D O



SENZA TITOLO, 1950
23x31 cm
tecnica mista su cartoncino

SAVERIO TODARO



GLOBE#7, 2015
78x78 cm
pittura acrilica su carta

TRULY URBAN ARTISTS



SHAPE OF THINGS, 2016

PREPARATORY SKETCH

50x70cm

stampa digitale su Tintoretto Neve, segnata e numerata

SALVATORE ZITO



LEGGERI STICK SPINOSI, 2017

18x24cm

tempera su carta